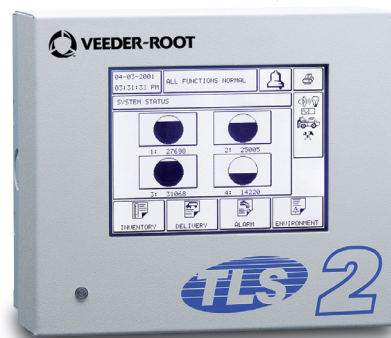


TLS 2

Control de inventario completo con funcionamiento de pantalla táctil fácil de utilizar



Control de stock líquido automatizado

El TLS 2 proporciona a los operarios del centro todo lo necesario para gestionar el inventario de combustible, en un paquete compacto y asequible. El control de inventario continuo, las alarmas automáticas de nivel de tanque y el funcionamiento intuitivo hacen que controlar los stocks de combustible no requiera esfuerzo ni genere incertidumbre. La navegación simple por menús mediante pantalla táctil implica que las cifras y los hechos clave estén literalmente en la punta de su dedo.

Información sobre la gestión

La información detallada sobre el inventario de combustible aparece gráficamente para todos los tanques. Puede accederse fácilmente desde la pantalla principal a menús de usuario adicionales para datos de Entrega, Alarma, Ajuste y Medio Ambiente. Las entregas de combustible se registran en memorias rotativas de 10 sucesiones para una fácil verificación de entrega.

Interfaces locales

Es posible conseguir un alto nivel de conectividad mediante tres puertos de comunicaciones incorporados. Éstos permiten la interfaz local con los sistemas POS o BOS, la visualización del driver remoto y la impresora en serie. Los módems opcionales GSM y de línea terrestre incorporan la función para controlar remotamente los sistemas TLS 2.

Control remoto

Utilizando el software de control remoto Inform™, pueden gestionarse múltiples centros desde una ubicación central. Las alarmas del TLS pueden programarse para indicar cuándo se activan, generando una notificación automática de las situaciones que requieran atención urgente como niveles bajos de combustible o entrada de agua.

El diagnóstico remoto también permite un mantenimiento más rápido y de más bajo coste.

Detección de fugas

Al utilizarse conjuntamente con las sondas Mag 1 o Mag 2, pueden llevarse a cabo pruebas de precisión en los tanques hasta los estándares certificados EPA de los Estados Unidos. Las pruebas pueden realizarse a petición o programarse para que se lleven a cabo a intervalos preajustados.

Amplio margen de aplicación

El TLS 2 es adecuado, no sólo para gasolineras, sino para una amplia gama de instalaciones de almacenamiento de combustible. De hecho, cualquier lugar donde se almacene gas licuado de petróleo o combustibles de hidrocarburos podría beneficiarse de un sistema TLS 2.

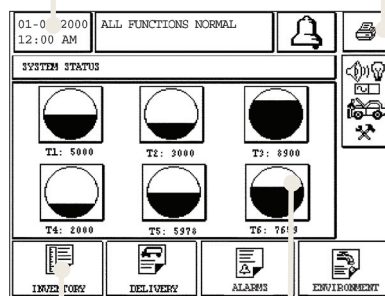
La pantalla inicial del TLS permite una fácil navegación hacia las pantallas de información

Hay un encabezamiento fijo en todas las pantallas. El encabezamiento muestra la hora, la fecha, el estado del sistema y la tecla de aviso de alarma.

Menú de operaciones principales.

Las opciones son:

- Inventario
- Entrega
- Medio ambiente
- Alarma



Tecla de impresión. Disponible en la mayoría de pantallas.

Menú de diagnóstico y de ajustes principales.

Al pulsar uno de los tanques, aparecerá la pantalla de datos del tanque.

Capacidad y Opciones del Sistema TLS 2

Número de Componente	856060-060 (ATEX)	856090-060 (UL)
Características Estándar	<ul style="list-style-type: none">• N° máximo de sondas: 6• Indicación automática de las alarmas y los datos• Compatible con Inform™	<ul style="list-style-type: none">• Pruebas estáticas en tanques a 0,38 o 0,76 LPH*• Relé de salida externo• Compatible con Sistemas de Información de Entrega
Funcionamiento de Usuario	Visualización en pantalla táctil de gráficos ¼ VGA	
Informes Disponibles	Inventario, Entregas, Historial de Entregas (máx. 10), Resultados de Pruebas Estáticas en Tanques, Alarmas Activas, Historial de alarmas y Diagnóstico	
Alarmas Visualizadas	Producto Máx., Llenado Excesivo, Necesidad de Entrega, Nivel Bajo de Producto, Altura no Válida, Alto Contenido de Agua, Baja Temperatura, Salida de Sonda, Fallo de Indicación Automática	
Datos Visualizados	Volumen de Producto (real y compensado según la temperatura), Espacio Vacío en el Tanque, Altura, Temperatura, Altura del Agua y Grado de Combustible	
Indicador de Estado	LED Bicolor: Verde = Normal, Rojo (Parpadeante) = Alarma	
Opciones de Idioma	Inglés, Francés, Español, Polaco, Ruso, Sueco, Finlandés, Portugués, Alemán y Chino (opción de idioma seleccionable durante el ajuste)	
Puertos de Comunicaciones	Puerto LPT, Com 1(RS232) y Com 2 (RS232 o 485), Protegidos mediante contraseñas de 6 dígitos.	
Comunicaciones	B ^A y Hnn Europeo	
Compatibilidad de Impresora	Impresora externa en serie o paralelo, EPSON o emulación de EPSON (suministrada localmente por el cliente)	
Tensión	115 ó 230 Voltios CA, seleccionable	
Autorizaciones	ATEX & UL	
Çalışma sıcaklığı	De 0 a 40°C	

Compatibilidad de Sonda

Tipo de Sonda	Serie 8463 Mag Plus o Serie 8493 Standard Mag		
Modelo de Sonda	Mag 1	Mag 2	Sólo Inventario
Número de Componentes Serie 8463	8463xx-1xx	8463xx-2xx	8463x1-3xx (DA) 8463x1-6xx (no DA)
Tamaños de Flotadores Disponibles	Flotador de Agua / Combustible de 3" ó 2"	Flotador de Agua / Combustible de 3" ó 2"	Flotador de Agua / Combustible de 3", 2" ó 1"
Construcción	Eje de aluminio o acero inoxidable, caja de aluminio que aloja el sistema electrónico		
Funcionamiento	Tecnología de medición magnetoestrictiva		
Longitudes de Sonda	Longitudes de medición disponibles en incrementos de una pulgada entre 24 y 144 pulgadas		
Tipos de Combustible Compatibles	Alcohol de Petróleo, Gasóleo, Aceite Ligero, Aceite Pesado, Alcohol y Mezclas de Alcohol, Gas Licuado de Petróleo		
Autorizaciones	ATEX y UL		

* Nota: las pruebas estáticas en tanques requieren sondas Mag 1 (0,38 litros por hora) o Mag 2 (0,76 litros por hora)

Impresoras de Muestra (suministradas localmente)

Fabricante	Impresora	Tipo de Interfaz del Modelo
Epson	LX-300	Serie / Paralelo
Epson	LX-300+	Serie / Paralelo
Seiko	DPU-414-30B	Serie / Paralelo

